



Ricaricabile

Batteria
Litio



Ricarica in
2 ore



Lama fissa rivestita in titanio.



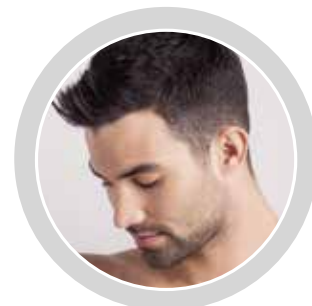
Lama di taglio in ceramica.



4 pettini di taglio: 3 - 6 - 9 - 12 mm

Lama di taglio in ceramica e lama fissa rivestita in titanio, per un taglio preciso e perfetto.

Ceramic cutting blade and titanium coated fixed blade, for perfect cutting result



Professional

- Funzionamento a rete e cordless
- Regolazione del taglio da 0.8 a 2mm
- 4 pettini di taglio: 3 - 6 - 9 - 12 mm
- Autonomia 60 min, ricarica in 2 ore
- Batteria ricaricabile agli ioni di litio 600mAh
- LED indicatore di ricarica
- Lama da taglio in ceramica e lama fissa con rivestimento in titanio
- Lama staccabile per facilitare pulizia e manutenzione
- Accessori: 4 Pettini distanziatori, adattatore, pennellino di pulizia e olio lubrificante
- Dimensioni (Ø x H): 45 x 175 mm
- Adattatore: IN AC 100-240V ~ 50-60Hz OUT DC 5V - 1000mA

- Cord & cordless operation
- Cutting regulation from 0.8 to 2mm
- 4 Cutting combs: 3 - 6 - 9 - 12mm
- Operation time 60 mins, fast charge 2 hours
- Rechargeable lithium battery 600mAh
- LED light for charging
- Ceramic cutting blade and titanium coated fixed blade
- Detachable blade for easy cleaning and maintainance
- Accessories: 4 Separating combs, adaptor, cleaning brush and lubricating oil
- Dimensions (Ø x H): 45 x 175 mm
- Adaptor: IN AC 100-240V ~ 50-60Hz OUT DC 5V - 1000mA



Item code:
RC5500

Color:

Cod. EAN
8058150119112

Peso Lordo (Kg)
0,31

Peso Netto (Kg)
0,2

Master Carton Pz.:
12

Pallett Pz.:
336